

Regulamin rekrutacji dzieci do Gminnego Żłobka „Kraina Montessori” w Poświętnem

PODSTAWA PRAWNA:

- 1. Ustawa z dnia 4 lutego 2011 r. o opiece nad dziećmi w wieku do lat 3 (Dz. U. z 2020 r. poz. 326 i 568).*
- 2. Statut Gminnego Żłobka w Poświętnem.*

POSTANOWIENIA OGÓLNE

§ 1

1. Ilekroć w regulaminie jest mowa o:

- a) regulaminie – należy przez to rozumieć Regulamin Rekrutacji dzieci do Gminnego Żłobka w Poświętnem „Kraina Montessori”;
- b) żłobku – należy przez to rozumieć Gminny Żłobek w Poświętnem „Kraina Montessori”;
- c) dyrektorze – należy przez to rozumieć Dyrektora Gminnego Żłobka w Poświętnem „Kraina Montessori”
- d) komisji – należy przez to rozumieć Komisję Rekrutacyjną powołaną przez dyrektora w celu przeprowadzenia postępowania rekrutacyjnego;
- e) przewodniczącym – należy przez to rozumieć Przewodniczącą Komisji Rekrutacyjnej;
- f) wniosek – należy przez to rozumieć Kartę Zgłoszenia dziecka do Gminnego Żłobka w Poświętnem „Kraina Montessori” złożoną przez rodziców;
- g) rodzicach – należy przez to rozumieć również opiekunów prawnych i rodziców zastępczych;
- h) kandydatach – należy przez to rozumieć dziecko zapisane przez rodziców do żłobka w okresie postępowania rekrutacyjnego.

§ 2

1. Rekrutacja dzieci do żłobka prowadzona jest w oparciu o zasadę powszechnej dostępności na wniosek rodziców.
2. Integralną częścią regulaminu są kryteria rekrutacji (Załącznik 1) i corocznie opracowywany harmonogram rekrutacji (Załącznik 2).

POSTĘPOWANIE REKRUTACYJNE

§ 3

1. Rekrutacja prowadzona jest w terminach określonych w harmonogramie rekrutacji.
2. Rodzice zainteresowani zapisaniem dziecka do żłobka pobierają wniosek ze strony internetowej Urzędu Gminy Poświętne lub bezpośrednio w biurze Gminnego Żłobka w Poświętnem „Kraina Montessori”, Cygów ul. Szkolna 18, 05-326 Poświętne.
3. Wniosek należy złożyć w określonym terminie. Wnioski złożone po wyznaczonym terminie nie będą brały udziału w rekrutacji na dany rok żłobkowy.
4. Wniosek jest ważny w naborze na dany rok żłobkowy. Rodzice, których dziecko nie otrzymało miejsca w danym roku żłobkowym powinni ponownie złożyć wniosek w następnym roku.

§ 4

1. Rodzice dzieci uczęszczających do żłobka muszą w wyznaczonym terminie złożyć deklarację woli kontynuowania opieki żłobkowej. Niezłożenie deklaracji w wyznaczonym terminie spowoduje brak możliwości uczęszczania do żłobka od nowego roku. Jeżeli rodzic zmieni zdanie może złożyć wniosek i brać udział w naborze dla nowych kandydatów.
2. Dzieci, które ukończyły 3 rok życia do dnia 31 sierpnia danego roku są automatycznie skreślane z listy.
3. Rodzice zgłaszają się do żłobka w celu zapoznania się z listą dzieci zakwalifikowanych do żłobka, niezakwalifikowanych oraz z listą dzieci rezerwowych oczekujących na przyjęcie.
4. Rodzice dzieci zakwalifikowanych potwierdzają pisemną wolę przyjęcia dziecka do żłobka i podpisują umowę o korzystaniu z usług żłobka.
5. Niepodpisanie umowy w wyznaczonym terminie skutkuje skreśleniem dziecka z listy zakwalifikowanych do żłobka.
6. Umowa na świadczenie usług przez żłobek jest zawierana z rodzicem na dany rok żłobkowy, a więc od 1 września do 31 sierpnia.

§ 5

1. Po skompletowaniu dokumentacji, Dyrektor wywiesza na tablicy ogłoszeń listę dzieci rozpoczynających uczęszczanie do żłobka oraz listę rezerwową.
2. Regulamin nie dotyczy przyjęcia dziecka do żłobka w trakcie roku żłobkowego. W ciągu roku w sytuacji zwolnienia się miejsca w grupie, dzieci mogą być przyjmowane przez dyrektora przy zastosowaniu kryteriów niniejszych zasad. Na wolne miejsce przyjmuje się następnego w kolejce kandydata, który w procesie rekrutacji uzyskał największą liczbę punktów, spośród kandydatów, którzy nie otrzymali miejsca w żłobku.
3. Dokumenty dzieci nieprzyjętych zgromadzone w celach postępowania rekrutacyjnego są przechowywane w żłobku przez okres roku.

§ 6

1. Jeżeli po przeprowadzeniu rekrutacji żłobek dysponuje wolnymi miejscami, przeprowadza się rekrutację uzupełniającą zgodnie z kryteriami z rekrutacji właściwej.
2. Rekrutacja uzupełniająca powinna zakończyć się najpóźniej do końca pierwszego tygodnia od rozpoczęcia nowego roku żłobkowego.

KRYTERIA PRZYJĘĆ DZIECI DO ŻŁOBKA

§ 7

1. W postępowaniu rekrutacyjnym biorą udział dzieci od ukończenia 12 miesiąca życia do ukończenia 3 roku życia zamieszkałe na terenie Gminy Poświętne.
2. Kiedy liczba dzieci zgłoszonych do przyjęcia przekracza liczbę wolnych miejsc w żłobku, komisja stosuje następujące kryteria:
 - a) zamieszkanie w Gminie Poświętne;
 - b) zatrudnienie/studiowanie rodziców;
 - c) samotne wychowywanie kandydata w rodzinie;
 - d) niepełnosprawność kandydata;
 - e) niepełnosprawność jednego lub obojga rodziców;
 - f) rodzeństwo w żłobku;
 - g) wielodzietność rodziny kandydata;
 - h) objęcie kandydata pieczą zastępczą (rodziny zastępcze).

Dzieci z orzeczeniem o niepełnosprawności biorą udział w postępowaniu rekrutacyjnym na zasadach odrębnych (kwalifikacja w trybie indywidualnym). Rodzice do wniosku dołączają orzeczenie o stopniu niepełnosprawności lub inne dokumenty potwierdzające niepełnosprawność. Przyjęcie dziecka do żłobka zależy od możliwości zapewnienia przez żłobek szczególnej opieki, wymaganej ze względu na stan zdrowia dziecka.

§ 8

1. Punkty za spełnianie kryteriów zostaną naliczone, gdy:
 - a) zaznaczono we wniosku kryteria, które dziecko spełnia;
 - b) dostarczono do biura żłobka prawidłowo wypełniony i podpisany przez rodziców wniosek wraz z dokumentami potwierdzającymi zaznaczone kryteria, osoby pracujące dostarczają zaświadczenie od pracodawcy.

2. Oświadczenia rodzica składane są pod rygorem odpowiedzialności karnej za składanie fałszywych oświadczeń. Składający oświadczenie zobowiązany jest do zawarcia w nim klauzuli następującej treści:

Jestem świadomy/a odpowiedzialności karnej za złożenie fałszywego oświadczenia. Klauzula ta zastępuje pouczenie organu o odpowiedzialności karnej za składanie fałszywych zeznań.

3. W przypadku zgłoszenia do żłobka mniejszej liczby dzieci od liczby miejsc, obligatoryjnie przyjęte są wszystkie zgłoszone dzieci, bez konieczności powoływania komisji rekrutacyjnej.

4. Liczba miejsc określona w Regulaminie Organizacyjnym Gminnego Żłobka w Poświętnem „Kraina Montessori” jest liczbą maksymalną – 25 miejsc.

KOMISJA REKRUTACYJNA I ZASADY JEJ PRACY

§ 9

Tryb pracy komisji:

1. Dyrektor powołuje komisję zarządzeniem.

2. W skład komisji wchodzi:

a) przewodniczący komisji – przedstawiciel kadry dydaktyczno – opiekuńczej;

b) członek komisji – przedstawiciel kadry dydaktyczno – opiekuńczej;

c) członek komisji – przedstawiciel kadry dydaktyczno-opiekuńczej

3. Komisja pracuje uwzględniając zasady określone w niniejszym regulaminie oraz w statucie żłobka.

4. Komisja na podstawie weryfikacji wniosków tworzy listę dzieci zakwalifikowanych na wolne miejsca w żłobku oraz listę dzieci niezakwalifikowanych.

5. Z kolejnych etapów rekrutacji komisja sporządza protokoły, których integralną część stanowią listy kandydatów.

§ 10

Do zadań przewodniczącego komisji należy:

1. organizacja i przebieg pracy komisji zgodnie z przepisami prawa i postanowieniami niniejszego regulaminu;

2. wyznaczenie protokolanta;

3. dochowanie poufności danych o kandydatach i ich rodzinach w trakcie prac komisji i po ich zakończeniu;

4. analiza przedłożonych wniosków wraz z dokumentacją potwierdzającą spełnienie kryteriów pierwszeństwa;

5. napisanie uzasadnienia odmowy przyjęcia kandydata na wniosek rodzica w terminie 7 dni od dnia wpłynięcia wniosku o uzasadnienie;
6. organizacja i przebieg rekrutacji uzupełniającej;
7. przekazanie dyrektorowi podpisanego protokołu wraz z listami kandydatów zakwalifikowanych i niezakwalifikowanych.

§ 11

Do zadań członków komisji należy:

1. sprawdzenie wszystkich dokumentów pod względem formalnym i rzeczowym, ze szczególnym zwróceniem uwagi na datę urodzenia dziecka, miejsce zamieszkania dziecka, czas pobytu dziecka w żłobku, pracę rodziców, czytelność zapisów we wniosku i innych dokumentach;
2. protokołowanie posiedzenia komisji przez wyznaczonego członka;
3. określenie liczby punktów uzyskanych przez poszczególne dzieci;
4. ustalenie wyników postępowania rekrutacyjnego i sporządzenie alfabetycznej listy dzieci zakwalifikowanych i niezakwalifikowanych (liczby zdobytych punktów nie podaje się na wywieszonych listach);
5. ochrona danych osobowych dzieci i ich rodziców.

§ 12

Do zadań dyrektora należy:

1. ogłoszenie wyników rekrutacji na tablicy informacyjnej;
2. ewentualne wystąpienie z wnioskiem do organu prowadzącego o potwierdzenie danych podanych przez rodziców (np. adres zamieszkania) w oświadczeniach uprawniających do pierwszeństwa w przyjęciu dziecka do żłobka;
3. przedstawienie regulaminu wraz z kryteriami i harmonogramem na tablicy ogłoszeń i stronie internetowej urzędu;
4. kierowanie wydawaniem i przyjmowaniem wniosków oraz innych dokumentów przedkładanych przez rodziców;
5. przyjmowanie od rodziców deklaracji kontynuacji opieki żłobkowej;
6. wyjaśnianie zainteresowanym rodzicom zasad określonych w regulaminie;
7. sprawdzanie wszystkich wpływających dokumentów pod względem formalnym;
8. powoływanie komisji i wyznaczenie przewodniczącego;
9. nadzorowanie prac komisji;
10. podpisywanie umów z rodzicami;

11. rozpatrywanie odwołań od rozstrzygnięcia komisji;
12. przyjmowanie dzieci do żłobka w ciągu roku żłobkowego.

§ 13

Zasady pracy komisji w procesie rekrutacji:

1. Komisja rozpatruje wnioski złożone przez rodziców.
2. Przewodniczący ma prawo żądać od rodziców dokumentów potwierdzających dane zawarte w oświadczeniach (przewodniczący wyznacza termin dostarczenia dodatkowych dokumentów).
3. Dyrektor ma prawo w Urzędzie Gminy Poświętne zweryfikować ze względu na miejsce zamieszkania dziecka danych zawartych w oświadczeniach.
4. O wynikach weryfikacji oświadczeń pracownik urzędu informuje dyrektora.
5. Dyrektor przekazuje zebrane informacje komisji.
6. W przypadku braku potwierdzenia okoliczności zawartych w oświadczeniu, komisja rozpatruje wniosek, nie uwzględniając kryterium, które nie zostało potwierdzone.
7. Na podstawie spełnionych przez kandydata kryteriów i przydzielonych punktów, komisja ustala kolejność przyjęć.
9. Komisja podaje do publicznej wiadomości podpisane listy dzieci: zakwalifikowanych, niezakwalifikowanych.

§ 14

Tryb odwoławczy:

1. Data podania do publicznej wiadomości listy kandydatów przyjętych i nieprzyjętych rozpoczyna procedurę odwoławczą.
2. Rodzic kandydata, który nie został przyjęty do żłobka, w terminie 3 dni od upublicznienia listy, ma prawo wystąpienia do komisji z wnioskiem o uzasadnienie odmowy przyjęcia dziecka do żłobka.
3. Przewodniczący komisji w terminie 3 dni od dnia złożenia wniosku przez rodzica, podaje przyczyny odmowy przyjęcia oraz liczbę punktów, którą kandydat uzyskał w postępowaniu rekrutacyjnym.
4. Po otrzymaniu uzasadnienia od przewodniczącego komisji rodzice mają prawo w ciągu 3 dni od jego otrzymania złożyć odwołanie od uzasadnienia komisji do dyrektora.
5. Dyrektor w terminie 3 dni od złożenia odwołania powiadamia rodziców kandydata o rozstrzygnięciu.

OCHRONA DANYCH OSOBOWYCH I WRAŻLIWYCH ZGROMADZONYCH DLA POSTĘPOWANIA REKRUTACYJNEGO

§ 15

1. Administratorem danych zgromadzonych dla potrzeb postępowania rekrutacyjnego jest żłobek.
2. Wnioski zapisu dziecka do żłobka są opatrzone klauzulą o wyrażeniu zgody na udostępnianie i przetwarzanie danych osobowych dla potrzeb postępowania rekrutacyjnego.

POSTANOWIENIA KOŃCOWE

§ 16

1. Dokumenty rekrutacyjne przechowywane są w biurze żłobka.
2. Niniejszy regulamin podaje się do publicznej wiadomości poprzez wywieszenie go na tablicy ogłoszeń oraz zamieszczenie na stronie internetowej Urzędu Gminy w Poświętnem.
3. Wójtowi Gminy Poświętne przysługuje prawo dokonania zmian decyzji komisji, w przypadkach stwierdzenia niezgodności z niniejszym regulaminem i ogólnie istniejącymi przepisami.

§ 17

1. Żłobek zastrzega sobie prawo do zmiany regulaminu.
2. Zmiany w niniejszym regulaminie wprowadza się aneksem zgodnie z trybem przyjętym dla jego uchwalenia.
3. Jeżeli liczba zmian w regulaminie jest znaczna Dyrektor opracowuje i wprowadza zarządzeniem nowy regulamin.
4. Sprawy nieujęte w niniejszym regulaminie regulują akty prawne wyższego rzędu.

§ 18

1. Regulamin wchodzi w życie z dniem 5 marca 2025 r.

Załączniki do regulaminu:

Załącznik 1 – Kryteria rekrutacji do Gminnego Żłobka w Poświętnem „Kraina Montessori”

Załącznik 2 – Harmonogramem rekrutacji do Gminnego Żłobka w Poświętnem

„Kraina Montessori”

Załącznik 3 – Karta zgłoszenia dziecka do Gminnego Żłobka w Poświętnem „Kraina Montessori”

wraz z oświadczeniami.

Kryteria rekrutacyjne oraz dokumenty niezbędne do potwierdzenia spełniania kryteriów

Do Gminnego Żłobka w Poświętnem „Kraina Montessori” przyjmuje się kandydatów zamieszkałych na obszarze Gminy Poświętne. W przypadku większej liczby kandydatów niż wolnych miejsc, na pierwszym etapie postępowania rekrutacyjnego są brane pod uwagę łącznie następujące kryteria:

- 1) wielodzietność rodziny kandydata (oświadczenie rodzica);
- 2) niepełnosprawność kandydata (orzeczenie o potrzebie kształcenia specjalnego wydane ze względu na niepełnosprawność, orzeczenie o niepełnosprawności lub o stopniu niepełnosprawności lub orzeczenie równoważne w rozumieniu przepisów ustawy z dnia 27 sierpnia 1997 r. o rehabilitacji zawodowej i społecznej oraz zatrudnianiu osób niepełnosprawnych);
- 3) niepełnosprawność jednego z rodziców kandydata (orzeczenie o potrzebie kształcenia specjalnego wydane ze względu na niepełnosprawność, orzeczenie o niepełnosprawności lub o stopniu niepełnosprawności lub orzeczenie równoważne w rozumieniu przepisów ustawy z dnia 27 sierpnia 1997 r. o rehabilitacji zawodowej i społecznej oraz zatrudnianiu osób niepełnosprawnych);
- 4) niepełnosprawność obojga rodziców kandydata (orzeczenie o potrzebie kształcenia specjalnego wydane ze względu na niepełnosprawność, orzeczenie o niepełnosprawności lub o stopniu niepełnosprawności lub orzeczenie równoważne w rozumieniu przepisów ustawy z dnia 27 sierpnia 1997 r. o rehabilitacji zawodowej i społecznej oraz zatrudnianiu osób niepełnosprawnych);
- 5) niepełnosprawność rodzeństwa kandydata (orzeczenie o potrzebie kształcenia specjalnego wydane ze względu na niepełnosprawność, orzeczenie o niepełnosprawności lub o stopniu niepełnosprawności lub orzeczenie równoważne w rozumieniu przepisów ustawy z dnia 27 sierpnia 1997 r. o rehabilitacji zawodowej i społecznej oraz zatrudnianiu osób niepełnosprawnych);
- 6) samotne wychowywanie kandydata w rodzinie (prawomocny wyrok sądu rodzinnego orzekający rozwód lub separację lub akt zgonu oraz oświadczenie o samotnym wychowywaniu dziecka oraz niewychowywaniu żadnego dziecka wspólnie z jego rodzicem);

7) objęcie kandydata pieczęcią zastępczą (dokument poświadczający objęcie dziecka pieczęcią zastępczą zgodnie z ustawą z dnia 9 czerwca 2011 r. o wspieraniu rodziny i systemie pieczy zastępczej.

Za każde z wyżej wymienionych kryteriów można uzyskać po 25 punktów.

Zgodnie z ustawą z dnia 14 grudnia 2016 r. Prawo oświatowe (Dz. U. z 2021 r. poz. 1082 z późn. zm.):

*wielodzietność rodziny – należy przez to rozumieć rodzinę wychowującą troje i więcej dzieci.

**samotne wychowywanie dziecka – należy przez to rozumieć wychowywanie dziecka przez pannę, kawalera, wdowę, wdowca, osobę pozostającą w separacji orzeczonej prawomocnym wyrokiem sądu, osobę rozwiedzioną, chyba że osoba taka wychowuje wspólnie co najmniej jedno dziecko z jego rodzicem.

W przypadku równorzędnych wyników uzyskanych na pierwszym etapie postępowania rekrutacyjnego dodatkowo są brane pod uwagę kryteria określone na podstawie zarządzenia Dyrektora:

1. dziecko, którego rodzice/opiekunowie prawni mieszkają w Gminie Poświętnem - 5 pkt;
2. dziecko, którego oboje rodzice/opiekunowie prawni pracują, wykonują pracę na podstawie umowy cywilnoprawnej, uczą się w trybie dziennym, prowadzą gospodarstwo rolne lub działalność gospodarczą (zaświadczenie pracodawcy o zatrudnieniu albo zaświadczenie o wykonywaniu pracy na podstawie umowy cywilno – prawnej, oświadczenie o prowadzeniu gospodarstwa rolnego, wydruk ze strony internetowej Centralnej Ewidencji i Informacji o Działalności Gospodarczej albo informacja z Krajowego Rejestru Sądowego, zaświadczenie ze szkoły/uczelni potwierdzające naukę w trybie dziennym) – 15 pkt;
3. rodzeństwo kandydata uczęszcza do żłobka (potwierdza na wniosku dyrektor żłobka) – 10 pkt;

Postępowanie rekrutacyjne do Gminnego Żłobka w Poświętnem „Kraina Montessori”

Rodzice/opiekunowie prawni dziecka, które aktualnie korzysta z opieki w żłobku, składają na kolejny rok szkolny **Deklarację o kontynuowaniu** w terminie od 10 marca do 17 marca 2025 roku. Dzieci te mają ustawowo zagwarantowane miejsce i tym samym nie muszą brać udziału w rekrutacji.

UWAGA! Niezłożenia deklaracji skutkuje koniecznością wzięcia udziału w postępowaniu rekrutacyjnym.

Harmonogram postępowania rekrutacyjnego na rok szkolny 2025/2026

1.Złożenie przez rodziców/opiekunów prawnych deklaracji o kontynuowaniu opieki 10 marca 2025 r. do 17 marca 2025r.

2.Złożenie wniosku o przyjęcie do Gminnego Żłobka w Poświętnem „Kraina Montessori” wraz z dokumentami potwierdzającymi spełnienie przez kandydata warunków i kryteriów branych pod uwagę w postępowaniu rekrutacyjnym od 10 marca 2025 r. do 31 marca 2025 r.

3.Podanie do publicznej wiadomości listy kandydatów zakwalifikowanych, niezakwalifikowanych i listę rezerwową 7 kwietnia 2025 r. do godz. 12.00.

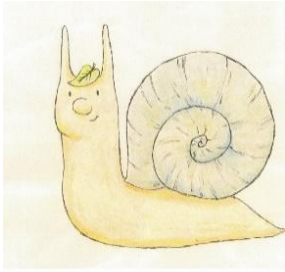
4.Potwierdzenie przez rodziców/opiekunów prawnych kandydata woli przyjęcia i podpisanie umowy od 7 kwietnia 2025 r. do 14 kwietnia 2025 r.

5.Podanie do publicznej wiadomości listy kandydatów przyjętych i kandydatów nieprzyjętych 16 kwietnia 2024 r.

***UWAGA! Niepotwierdzenie woli i niepodpisanie umowy w powyższych terminach jest równoznaczne z rezygnacją z miejsca w danej placówce i będzie skutkować skreśleniem z listy kandydatów zakwalifikowanych.**

Wypełnianie wniosku

Wniosek o przyjęcie kandydata należy wypełnić i złożyć osobiście w siedzibie Gminnego Żłobka w Poświętnem „Kraina Montessori”, Cygów ul. Szkolna 18, 05-326 Poświętne.



Zgłoszenia dziecka do Gminnego Żłobka w Poświętnem „Kraina Montessori”

Rok szkolny 2025/2026

I. DANE DZIECKA

Proszę o przyjęcie dziecka (imię i nazwisko)

.....
do **Gminnego Żłobka w Poświętnem „Kraina Montessori”, Cygów, ul. Szkolna 18,
05-326 Poświętne.**

Data urodzenia dziecka, numer PESEL.....

a w przypadku, gdy nie nadano numeru PESEL – numer i serię dokumentu potwierdzającego
tożsamość, obywatelstwo dziecka

Adres miejsca zamieszkania dziecka (ulica, nr domu, nr lokalu, miejscowość, kod pocztowy)

.....

Deklaruję następujące godziny pobytu mojego dziecka w żłobku
od.....do.....

II. DANE DOTYCZĄCE RODZICÓW/OPIEKUNÓW PRAWNYCH

L.p.	Dane rodziców/opiekunów prawnych	Matka	Ojciec
1.	Imię i nazwisko		
2.	Data urodzenia		
3.	numer PESEL, a w przypadku, gdy nie nadano numeru PESEL – numer i serię dokumentu potwierdzającego		
4.	Miejsce pracy/pobierania nauki rodziców		
5.	Adres miejsca zamieszkania		
6.	Obywatelstwo		
7.	Numer telefonu		
8.	Adres poczty elektronicznej		

III. KRYTERIA PRZYJĘĆ

Oświadczam, że dziecko spełnia następujące kryteria (postawić znak x w odpowiednim miejscu w tabeli):

Kryteria wynikające ze Statutu Gminnego Żłobka w Poświętnem oraz zarządzenia Dyrektora		
1)	Miejsce zamieszkania na terenie Gminy Poświętne	
2)	Dziecko z rodziny wielodzietnej (troje i więcej)	
3)	Dziecko posiadające orzeczenie o niepełnosprawności	
4)	Dziecko obojga rodziców pracujących zawodowo lub uczących się	
5)	Dziecko rodzica samotnie wychowującego dziecko	
6)	Dziecko, którego rodzeństwo uczęszcza do Gminnego Żłobka w Poświętnem	
7)	Dziecko rodzica, wobec którego orzeczono znaczny lub umiarkowany stopień niepełnosprawności lub całkowitą niezdolność do samodzielnej egzystencji	
8)	Dziecko z interwencji instytucji publicznych	

Dane o stanie zdrowia dziecka, stosowanej diecie i rozwoju psychofizycznym

.....
.....

Jeśli dziecko legitymuje się orzeczeniem o niepełnosprawności proszę wskazać jakim?.....

IV. ZOBOWIĄZUJĘ SIĘ DO:

- 1) przestrzegania postanowień Regulaminu organizacyjnego i Statutu Gminnego Żłobka w Poświętnem „Kraina Montessori”
- 2) podania do wiadomości Gminnego Żłobka w Poświętnem „Kraina Montessori” wszelkich zmian w zawartych w/w informacjach,
- 3) regularnego uiszczania opłat za Gminny Żłobek w Poświętnem „Kraina Montessori” w wyznaczonym terminie,
- 4) przyprowadzanie i odbieranie dziecka do/ze Gminnego Żłobka w Poświętnem „Kraina Montessori” osobiście lub przez osobę dorosłą, upoważnioną przez rodziców/opiekunów na piśmie,
- 5) przyprowadzanie do Gminnego Żłobka w Poświętnem „Kraina Montessori” tylko zdrowego dziecka,
- 6) uczestniczenia w zebraniach rodziców.

Poświętne, dnia

.....

czytelny podpis matki/opiekuna prawnego

.....

czytelny podpis ojca/opiekuna prawnego

Informacja o przetwarzaniu danych osobowych w związku z rekrutacją do Gminnego Żłobka w Poświętnem „Kraina Montessori”

W związku z przetwarzaniem Pani/Pana danych osobowych oraz Państwa dziecka informujemy – zgodnie z art. 13 ust. 1 i ust. 2 Rozporządzenia Parlamentu Europejskiego i Rady (UE) 2016/679 z dnia 27. 04. 2016 r. w sprawie ochrony osób fizycznych w związku z przetwarzaniem danych osobowych i w sprawie swobodnego przepływu takich danych oraz uchylenia dyrektywy 95/46/WE (ogólne rozporządzenie o ochronie danych) (Dz. Urz. UE L z 04. 05.2016 r., Nr 119, oraz Dz. Urz. UE L 127 z 23.05.2018,), zwanego dalej „RODO”, iż:

I. ADMINISTRATOR

Administratorem Pani/Pana danych osobowych, jak i danych osobowych Państwa dziecka jest Gminny Żłobek w Poświętnem, z siedzibą w Cygowie przy ulicy Szkolnej 18, 05-326 Poświętne, reprezentowany przez Dyrektora. Kontakt z Dyrektorem Gminnego Żłobka „Kraina Montessori” w Poświętnem:

- drogą papierową na adres: Cygów, ul. Szkolna 18, 05-326 Poświętne
- drogą elektroniczną na adres e-mail: zlobek@gminaposwietne.pl , numer telefonu: 22-799-94-21.

II. INSPEKTOR OCHRONY DANYCH

Administrator wyznaczył Inspektora Ochrony Danych, z którym może się Pani/Pan skontaktować w sprawach związanych z ochroną danych osobowych pod adresem poczty elektronicznej: iod@ugposwietne.pl lub pisemnie na adres Gminnego Żłobka w Poświętnem „Kraina Montessori”, z dopiskiem „Inspektor ochrony danych”.

III. PODSTAWA PRAWNA I CELE PRZETWARZANIA DANYCH OSOBOWYCH

1. Państwa dane osobowe oraz dane dzieci będą przetwarzane w celu przeprowadzenia rekrutacji dzieci do Gminnego Żłobka w Poświętnem „Kraina Montessori” (art. 6 ust. 1 lit. c RODO oraz art. 9 ust. 2 lit. b RODO), w związku z ustawą z dnia 4 lutego 2011 roku o opiece nad dziećmi w wieku do 3 lat. Dane osobowe mogą być przetwarzane również na podstawie art. 6 ust. 1 lit. a) RODO, tj.: wyrażona przez Panią/Pana zgoda na przetwarzanie danych osobowych w określonym celu
2. Podając dane dodatkowe (nieobowiązkowe) traktujemy Pani/Pana zachowanie jako wyraźne działanie potwierdzające, że wyraża Pani/Pan zgodę, zgodnie z art. 6 ust. 1 lit a) RODO lub art. 9 ust. 2 lit a) RODO, na ich przetwarzanie dla potrzeb niezbędnych do załatwienia Pani/Pana sprawy.

IV. ODBIORCY DANYCH OSOBOWYCH

Dane osobowe, co do zasady, nie będą przekazywane innym podmiotom, z wyjątkiem:

1. podmiotów uprawnionych do ich przetwarzania na podstawie przepisów prawa, w szczególności organów ścigania, organów kontrolnych.
2. podmiotów wspierających nas w wypełnianiu naszych uprawnień i obowiązków oraz w świadczeniu usług, w tym zapewniających obsługę informatyczną, prawną, księgową, ochronę osób i mienia lub ochronę danych osobowych, a także asystę i wsparcie techniczne dla systemów informatycznych, w których są przetwarzane Pani/Pana dane oraz Państwa dzieci.

V. OKRES PRZECHOWYWANIA DANYCH OSOBOWYCH

1. Dane osobowe Pani/Pana oraz Państwa dziecka będą przechowywane jedynie w okresie niezbędnym do spełnienia celu, dla którego zostały zebrane lub w okresie wskazanym przepisami prawa. Po spełnieniu celu, dla którego dane osobowe Pani/Pana oraz Państwa dziecka zostały zebrane, mogą one być przechowywane jedynie w celach archiwalnych, przez okres, który wyznaczony zostanie na podstawie przepisów prawa.
2. Dane zgromadzone w procesie rekrutacji będą przechowywane przez Gminny Żłobek w Poświętnem „Kraina Montessori”, do którego dziecko zostanie przyjęte nie dłużej niż do końca okresu, w którym dziecko uczęszczało do Gminnego Żłobka. Po tym okresie zgodnie z przepisami dotyczącymi archiwizacji, tj. w zależności do danych

osobowych od 5 do 25 lat. W przypadku gdy dziecko nie zostanie przyjęte do Gminnego Żłobka w Poświętnem „Kraina Montessori” jego dane osobowe oraz rodziców lub opiekunów prawnych przechowywane będą przez okres jednego roku.

VI. PRAWA OSÓB, KTÓRYCH DANE DOTYCZA

Gwarantujemy spełnienie wszystkich Państwa praw wynikających z RODO, tj.: prawo dostępu do danych osobowych, ich sprostowania, ograniczenia przetwarzania, prawo do ich przenoszenia, niepodlegania zautomatyzowanemu podejmowaniu decyzji, w tym profilowaniu.

VII. PRAWO DO COFNIĘCIA ZGODY

1. W stosunku do danych osobowych, które są nieobowiązkowe, a które zostały przez Panią/Pana podane, przysługuje Pani/Panu prawo do cofnięcia zgody w dowolnym momencie.

2. Wycofanie zgody nie ma wpływu na przetwarzanie Pani/Pana danych do momentu jej wycofania.

VIII. OBOWIĄZEK PODANIA DANYCH I KONSEKWENCJE ICH NIEPODANIA

Obowiązek podania danych osobowych wynika z przepisów prawa. W przypadku niepodania danych nie będziemy mogli spełnić obowiązku ustawowego, w przypadku podania niepełnych danych zostaną Państwo wezwani do uzupełnienia danych.

IX. PRAWO WNIESIENIA SKARGI DO ORGANU NADZORCZEGO

Gdy uzna Pani/Pan, iż przetwarzanie danych osobowych Pani/Pana lub Państwa dziecka narusza przepisy o ochronie danych osobowych, przysługuje Pani/Panu prawo do wniesienia skargi do organu nadzorczego, którym jest Prezes Urzędu Ochrony Danych Osobowych, z siedzibą w Warszawie, przy ul. Stawki 2, 00-193 Warszawa.

.....

miejscoowość, data

.....

czytelny podpis matki/opiekuna prawnego

.....

czytelny podpis ojca/opiekuna prawnego

Oświadczenie o miejscu zamieszkania

Ja, niżej podpisana(y)PESEL.....

oświadczam, że wraz z moim dzieckiem

mieszkam na terenie Gminy Poświętne pod adresem.....

Zgodnie z art. 25 Kodeksu cywilnego miejscem zamieszkania osoby fizycznej jest miejscowość, w której osoba ta przebywa z zamiarem stałego pobytu.

Oświadczam, że uprzedzony/a o odpowiedzialności karnej wynikającej z art. 233 Kodeksu karnego – „*Kto składając zeznanie mające służyć za dowód w postępowaniu sądowym lub w innym postępowaniu na podstawie ustawy, zeznaje nieprawdę lub zataja prawdę, podlega karze pozbawienia wolności do lat 3*” potwierdzam, że powyższe dane są prawdziwe.

.....
Miejscowość, data

.....
czytelny podpis

.....
miejsowość. data

.....
imię i nazwisko Wnioskodawcy

.....
adres zamieszkania

OŚWIADCZENIE

Oświadczam, że jestem zatrudniona/zatrudniony na podstawie umowy

o pracę/ o dzieło/ zlecenia* na czas od.....do

W.....

.....
(nazwa i adres zakładu pracy)

w pełnym/niepełnym wymiarze *

Jestem świadoma/y* odpowiedzialności karnej za złożenie fałszywego oświadczenia.

.....
podpis Wnioskodawcy

.....
Miejscowość, data

.....
imię i nazwisko Wnioskodawcy

.....
adres zamieszkania

OŚWIADCZENIE

Oświadczam, iż dziecko kandydujące
imię i nazwisko

do Gminnego Żłobka w Poświętnem „Kraina Montessori” jest członkiem rodziny
wielodzietnej.

Jestem świadoma/y odpowiedzialności karnej za złożenie fałszywego oświadczenia.

.....
Podpis wnioskodawcy

.....
miejsowość, data

.....
imię i nazwisko Wnioskodawcy

.....
adres zamieszkania

OŚWIADCZENIE

Oświadczam, iż samotnie dziecko wychowuję dziecko

.....
imię i nazwisko dziecka

kandydujące do Gminnego Żłobka w Poświętnem „Kraina Montessori”.

Jestem świadoma/y odpowiedzialności karnej za złożenie fałszywego oświadczenia.

.....
podpis Wnioskodawcy